

## Přechodná úprava provozu

# Grafická část dopravně inženýrské opatření

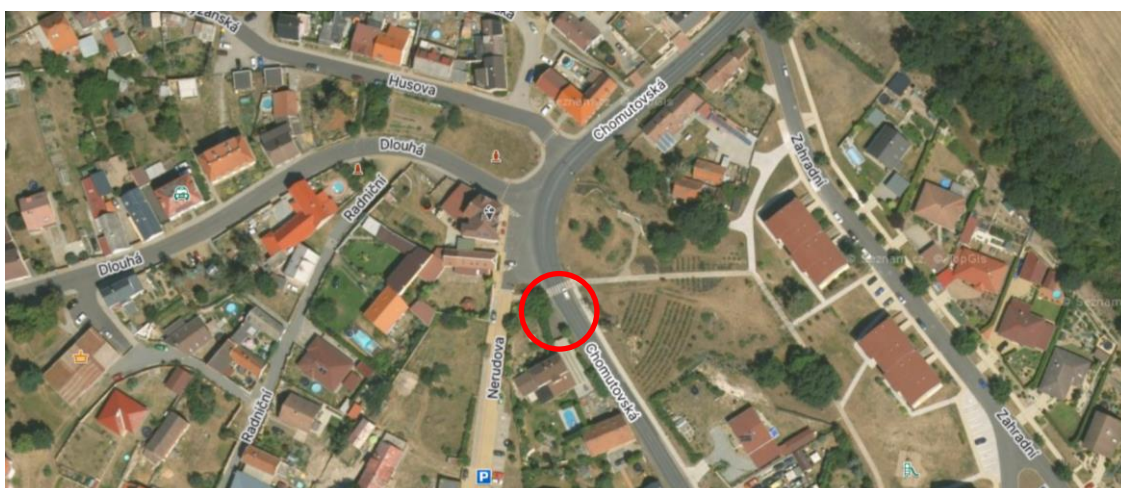
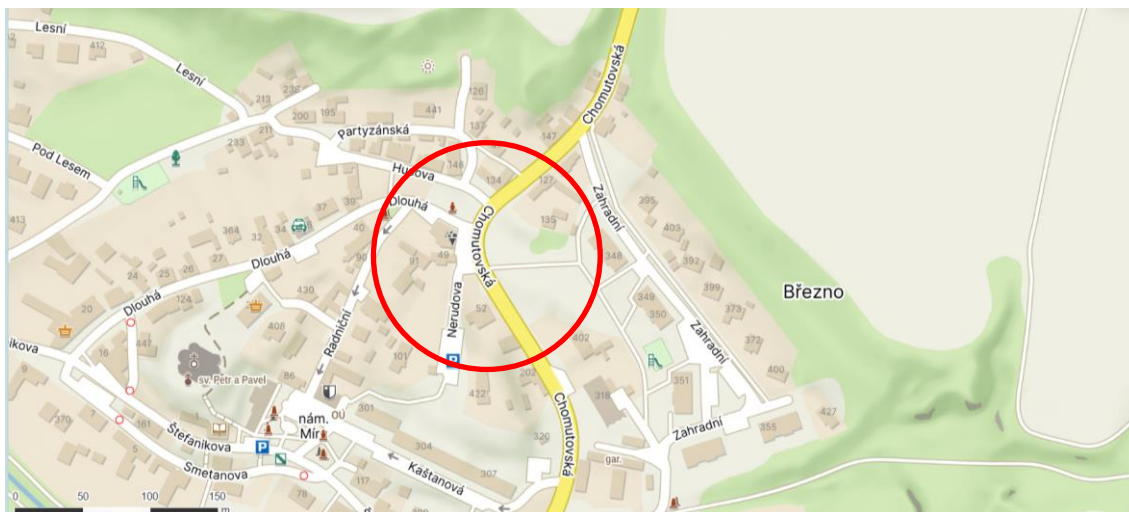
**„Úprava zpevněné plochy na pozemku p.č. 753/3 k.ú. Březno u Chomutova  
včetně připojení k silnici II/568“**

**přechodná úprava provozu**

**ul. Chomutovská, Husova, Nerudova  
Březno u Chomutova**

Silnice, místní komunikace

**„Úprava zpevněné plochy na pozemku p.č. 753/3 k.ú. Březno u Chomutova  
včetně připojení k silnici II/568“  
DIO – přehledová situace**



IČO: 088 43 708  
DIČ: CZ08843708  
ID DS: wummywh

Bankovní spojení: Fio banka, a.s.  
Č. účtu: 708843708 / 2010  
Web: www.optibau.cz

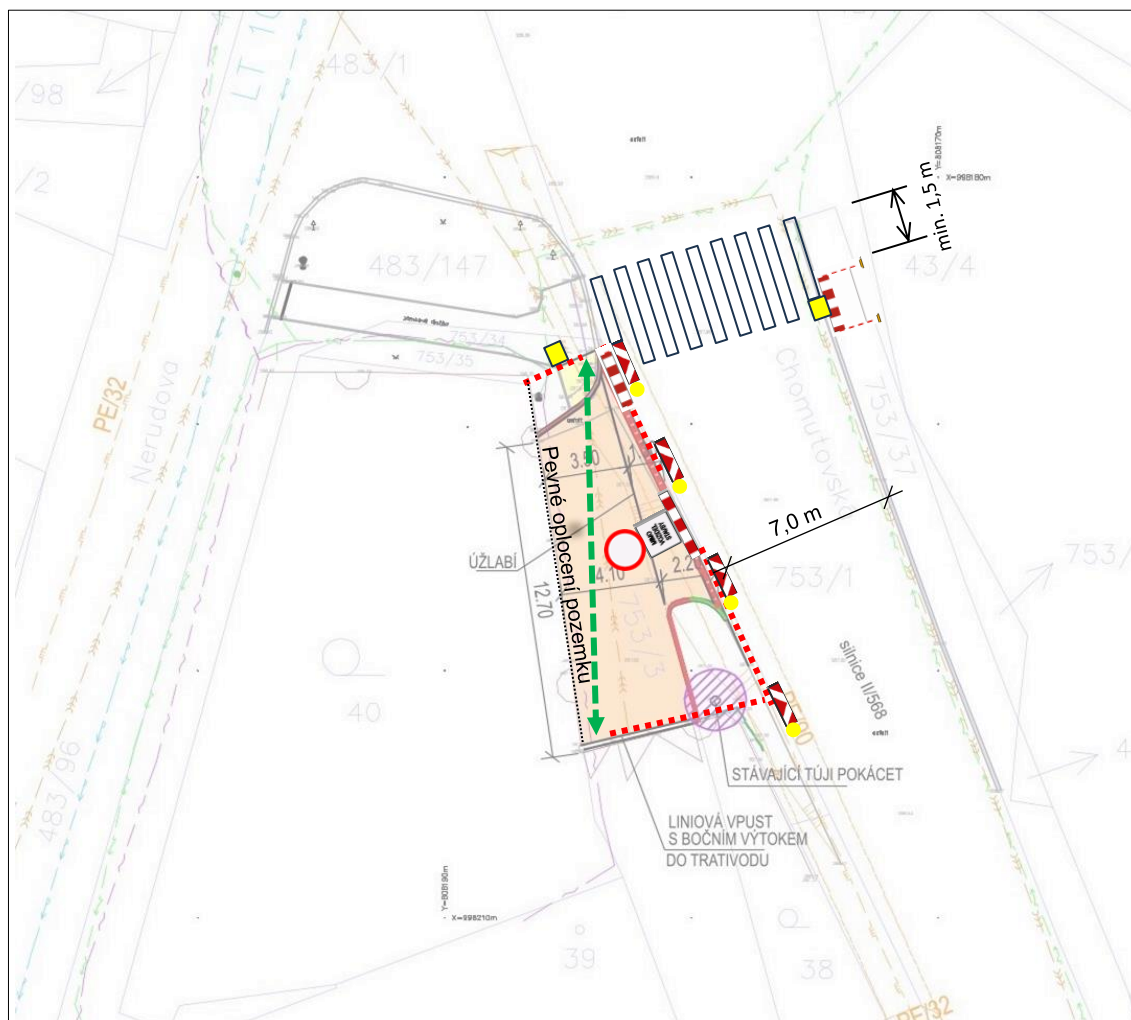
**„Úprava zpevněné plochy na pozemku p.č. 753/3 k.ú. Březno u Chomutova  
včetně připojení k silnici II/568“  
DIO – dopravní vztahy**



Na DZ A 15 „Práce na silnici“ a zábranách Z2 „Vodící deska“ budou jako světelné signály umístěna výstražná světla S 7, Typ 1, s postupným světelným bodem (blikáním) se svítivostí pro denní použití.

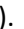
**„Úprava zpevněné plochy na pozemku p.č. 753/3 k.ú. Březno u Chomutova  
včetně připojení k silnici II/568“**

DIO – pracovní místo



Prostor staveniště bude vymezený pevným oplocením pozemku, mobilním oplocením s výstražnou červeno-bílou páskou, a u výjezdu ze stavby zábrany Z2.

Po dobu realizace stavby bude zajištěn přístup k čp. 52 (zelený koridor).

V Chomutovské ulici zasáhnou práce na úpravě plochy do jedné třetiny šířky přechodu pro chodce. Po celou dobu stavby budou u přechodu pro chodce umístěny pevné zábrany s dotykovou lištou pro nevidomé a tabulky s nápisem „POZOR! PROCHÁZÍTE STAVBOU“ (v situaci symbol )

**POZOR !  
PROCHÁZÍTE  
STAVBOU**

Směrovací desky budou umístěny tak, aby neomezovaly rozhled na chodce. V případě potřeby bude dopravu řídit oprávněná osoba, náležitě vybavená a poučená.