

### PŘÍLOHA č. 3

#### **Popis majetku, schematické znázornění k veřejné soutěži č.j. S038334/2011-O31**

##### Popis:

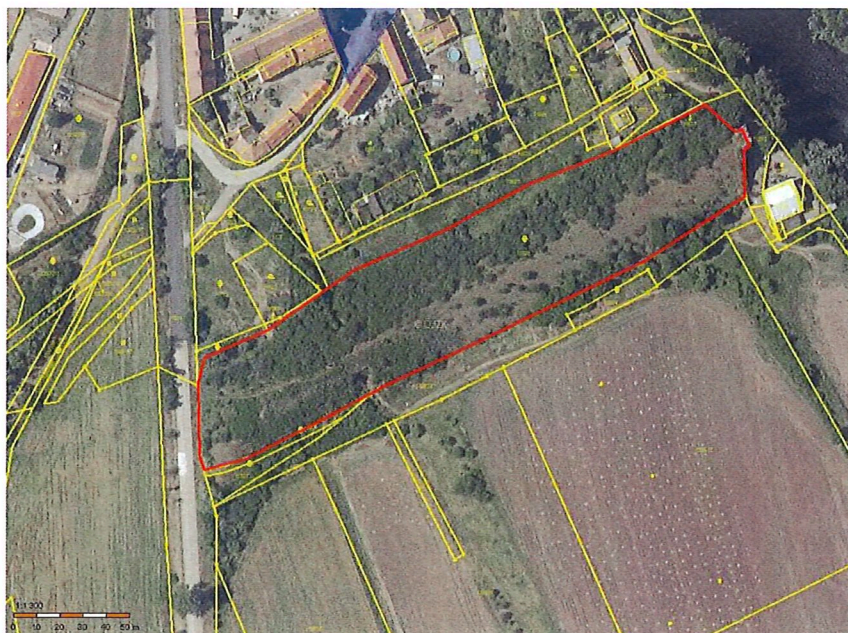
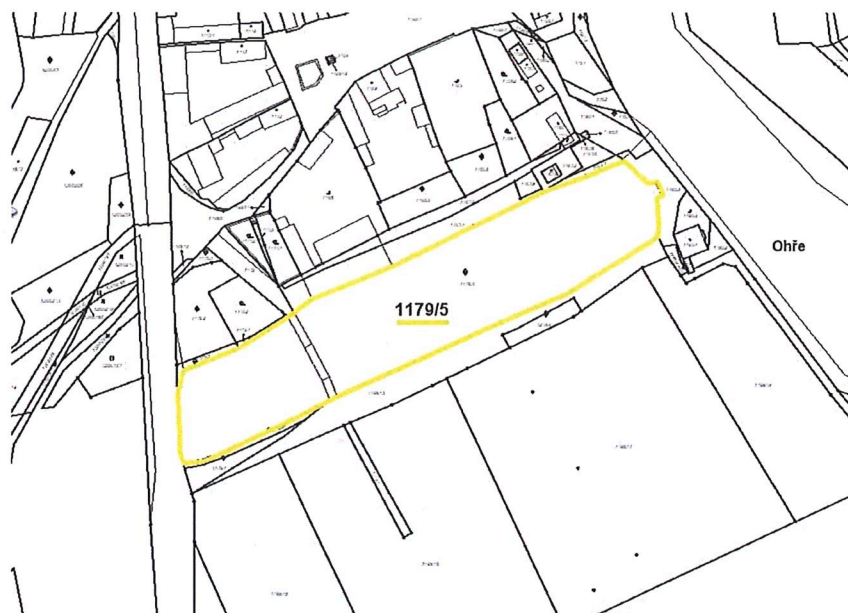
Nabízený majetek je ve vlastnictví České republiky a právo hospodařit s ním má v souladu se zákonem č. 77/2002 Sb., ve znění pozdějších předpisů, Správa železnic, státní organizace, jak je zapsáno na LV 722 u Katastrálního úřadu pro Ústecký kraj, Katastrální pracoviště Březno u Chomutova.

Pozemek se nachází mimo ochranné pásmo dráhy a mimo zastavěnou část obce mezi levým břehem řeky Ohře a hrází vodní nádrže Nechranice. Pozemek je z větší části terénní val po v minulosti zrušené železniční trati Plzeň - Březno - Chomutov. Na východní části jsou pozůstatky mostní opěry zaniklého železničního mostu (oceněno jako opěrné zdi). Napříč západní částí bývalého železničního náspu vede klenutý most. Po celé ploše je pozemek nepravidelně porostlý neudržovaným náletovým porostem. V pozemku se nachází vrt TBD pro sledování stability hráze vodního díla Nechranice. Na toto zařízení ve správě Povodí Ohře je zřízení služebnost zapsaná na LV.

Přístup je z místní veřejné komunikace v právu hospodaření Povodí Ohře.

Z hlediska územního plánu obce se pozemek nachází mimo zastavěné území a bude využíván jako trvalý travní porost.

##### Schematické znázornění a foto:



**PŘÍLOHA č. 3**



**PŘÍLOHA č. 3**



**Ověřovací doložka změny datového formátu dokumentu podle § 69a zákona č. 499/2004 Sb.**

**Doložka číslo:** 1766507

**Původní datový formát:** application/pdf

**UUID původní komponenty:** 75b45ae5-b238-40a2-8592-89ed0789d92c

**Jméno a příjmení osoby, která změnu formátu dokumentu provedla:**

System ERMS (zpracovatel dokumentu Barbora ZÁVODSKÁ)

**Subjekt, který změnu formátu provedl:** Správa železnic, státní organizace

**Datum vyhotovení ověřovací doložky:** 01.07.2021 11:47:01



35073ad4-50eb-4f6e-9f5e-2701d2653386