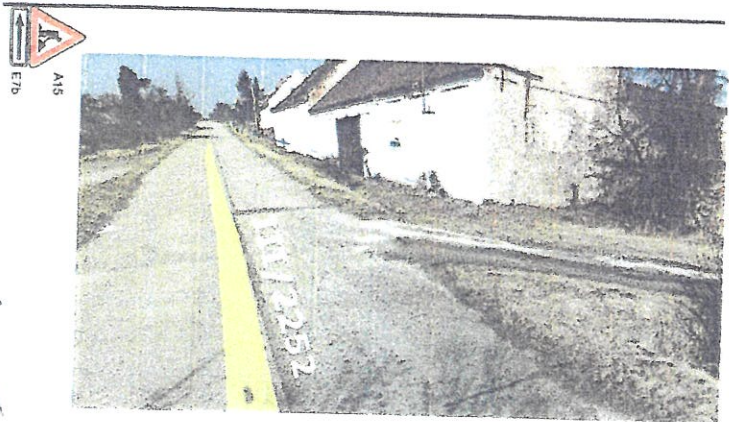
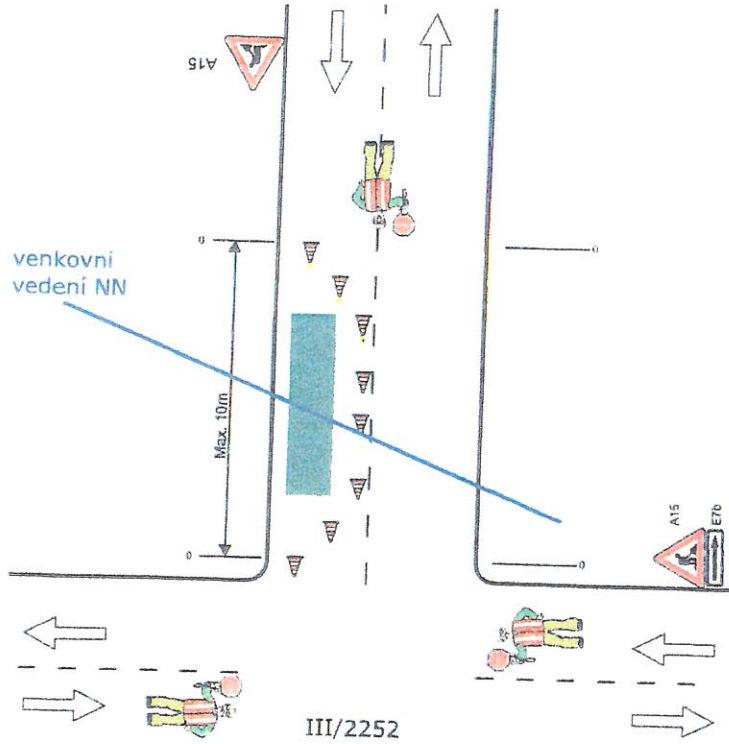
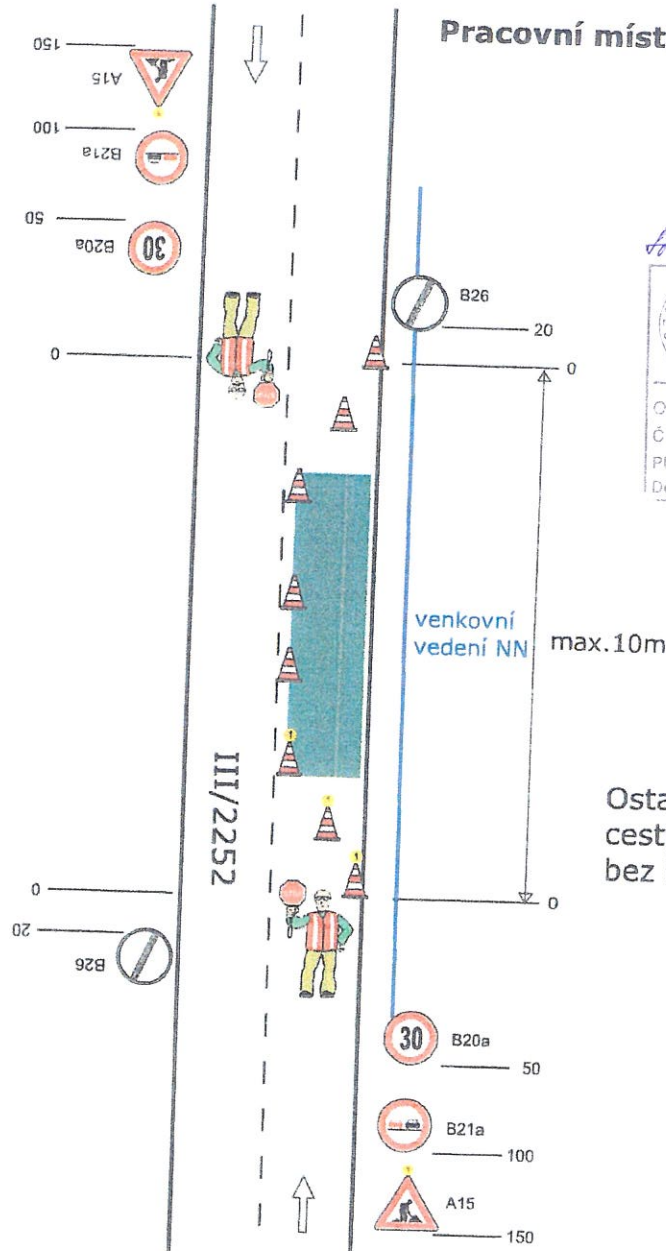


Nechranice p.č. 1148/1 kNN

### Křižovatka I.



### Demontáž venkovního vedení NN



*Handwritten note:* Souhlas s § 77/16 odst. 1 367/2000 ZK.

	POLICIE ČESKÉ REPUBLIKY	
	KRAJSKÉ ŘEDITELSTVÍ POLICIE	
	ÚSTECKÉHO KRAJE	
	UZEMNÍ ODBOR	
DOPRAVNÍ INSPEKTORÁT CHOMUTOV		Podpis:
Odsouhlaseno dne: 27.05.2019		
Č. j. KRPU - 100898-1 IČJ-20. 18 -040306		
Platnost omezena		
Do:		

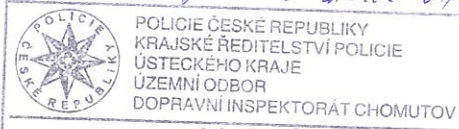
npor. Bc. Pavel Kaiser  
vedoucí DI  
*Handwritten signature*

Ostatní pracovní místa (polní cesty, místní komunikace) - bez DZ B21a, B20a, B26.

Nechranice p.č. 1148/1 kNN

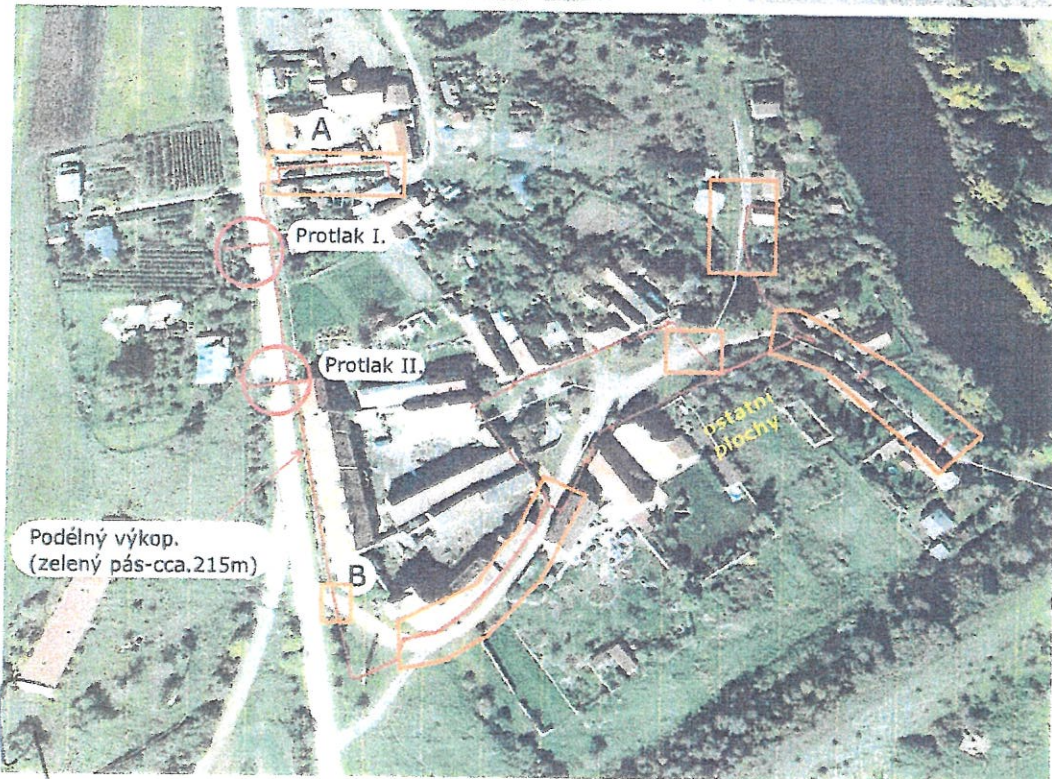
Podélné výkopy a příčné překopy místních komunikací budou prováděny za úplných uzávěr v místě prací po jednotlivých částech.

*Podpis k č. 77/26 zvl. i. 561/2000 št.*

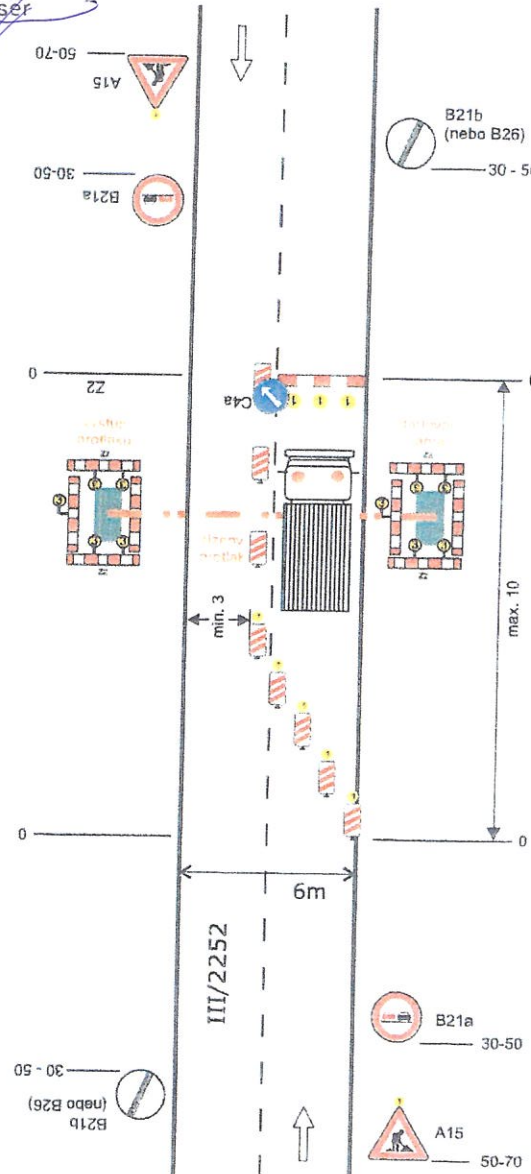


Odsouhlaseno dne: 21. 05. 2018  
 Č. j. KRPU - 100 998 - 7 / ČJ-20 .....-040306  
 Platnost omezena Podpis:  
 Do: npor. Be. Pavel Kaiser  
 vedoucí DJ

## Montáž kNN



## Protlak I. - II.



Přechodné DZ bude instalováno pouze po dobu denních prací. Jámy protlaků zůstanou zajištěny.

výstražné světlo typu 1 nebo značka umístěná na fluorescenčním žlutozeleném podkladu, v protisměru shodně

příčná uzávěra zábranou minimálně 3 výstražná světla typu 1

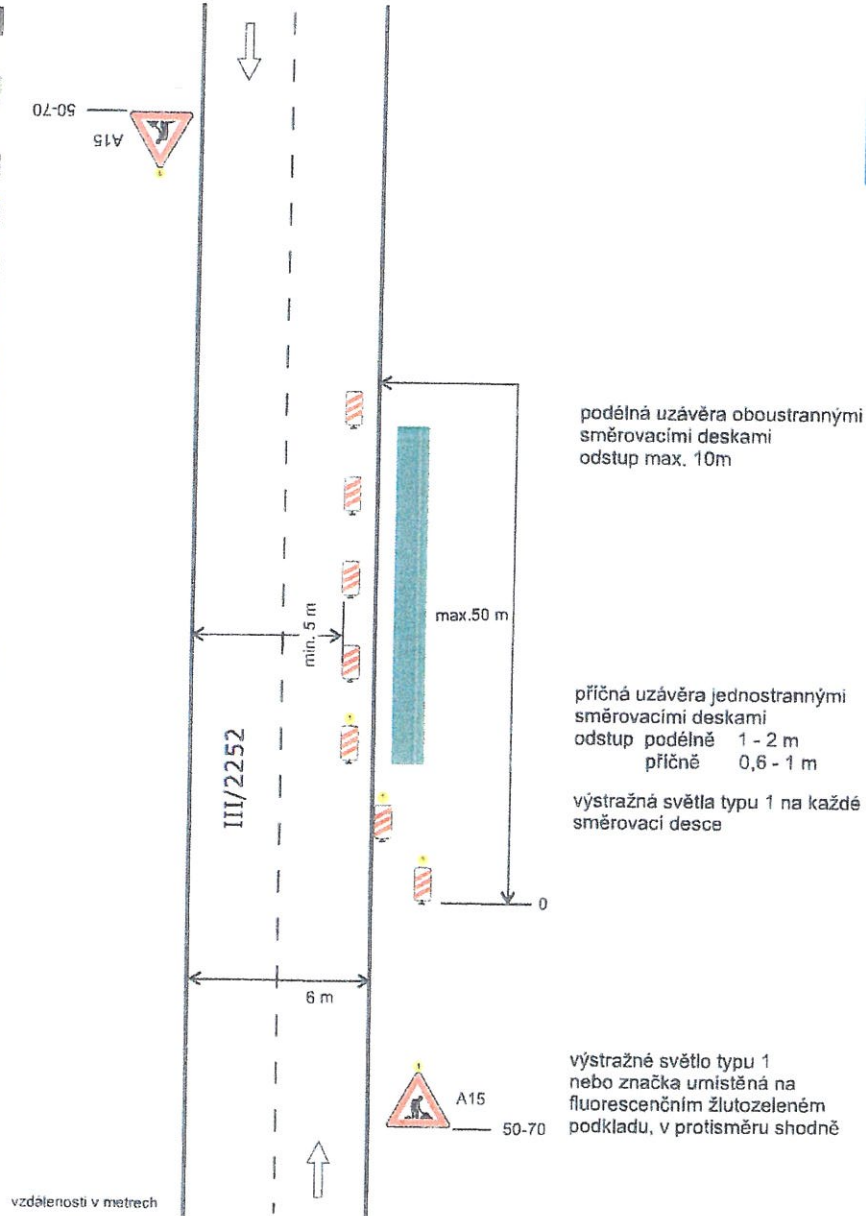
podélná uzávěra oboustrannými směrovacími deskami odstup max. 10m

příčná uzávěra jednostrannými směrovacími deskami odstup podélně 1 - 2 m  
 příčně 0,6 - 1 m

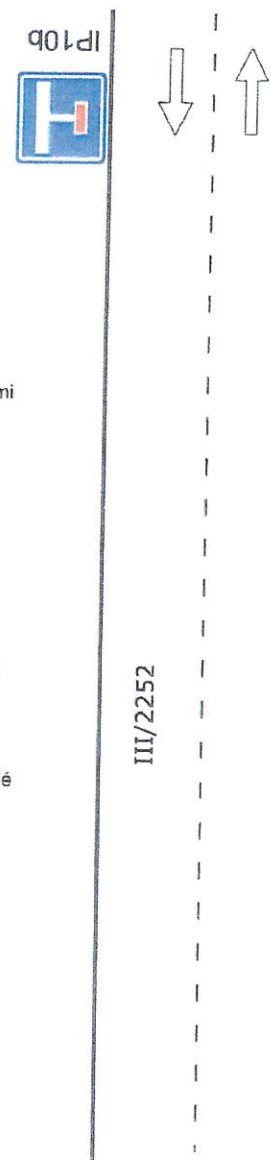
výstražná světla typu 1 na každé směrovací desce

vzdálenosti v metrech

Podélný výkop



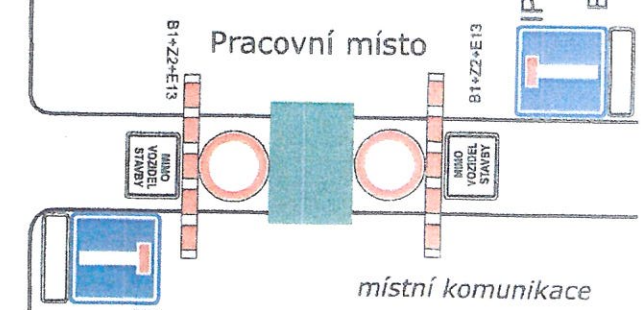
Úpiné uzávěry vzorové schéma



Komunikace (A) (B)

Vzdálenost DT E3a dle postupu prací.

Neplatí pro komunikaci „B“



*Směru k č. 77/26 ul. č. 561/200 st.*

	POLICIE ČESKÉ REPUBLIKY KRAJSKÉ ŘEDITELSTVÍ POLICIE ÚSTECKÉHO KRAJE ÚZEMNÍ ODBOR DOPRAVNÍ INSPEKTORÁT CHOMUTOV	
	Odsouhlaseno dne: 21. 05. 2018	040306
	Č. KRPU - 100898-1 / CJ-20... 18	Platnost omezena
	Podpis	Do:

npor. Bc. Pavel Kaiseř  
vedoucí DI  
*vt. [Signature]*