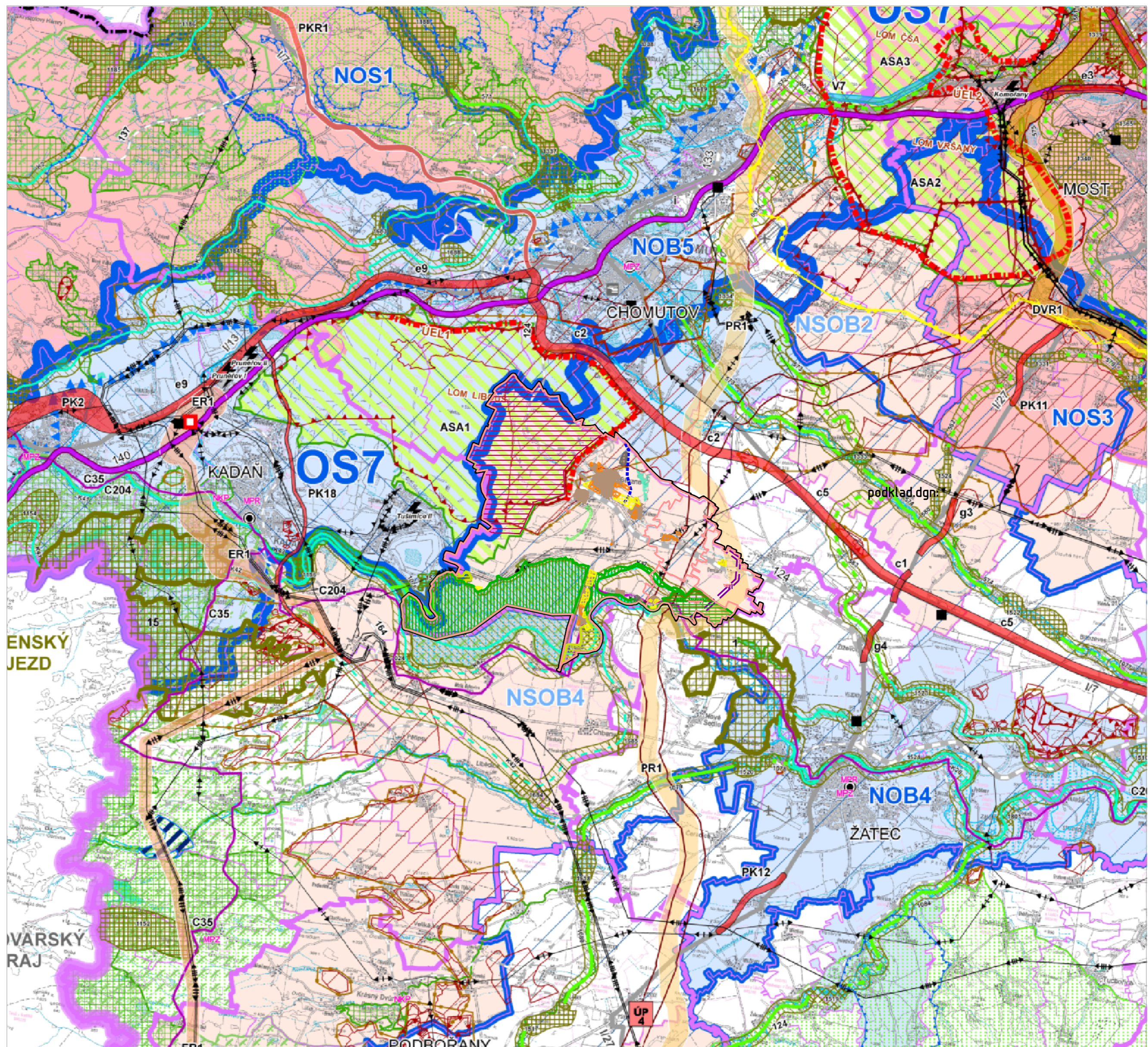


LEGENDA (ZÚR Ústeckého kraje - výkres č.5 - Koordinační výkres)

| | | |
|--|---|--|
| SÍDLA ● KRAJSKÉ MĚSTO ○ OBEC S ROZŠÍŘENOU PŮSOBNOSTÍ SPRÁVNÍ HRANICE - - - STÁTNÍ HRANICE ČESKÉ REPUBLIKY --- HRANICE KRAJE --- HRANICE OBCE S ROZŠÍŘENOU PŮSOBNOSTÍ --- HRANICE OBCE DOPRAVA STAV * PŘESHRAŇNÍ SILNIČNÍ SPOJENÍ ○ DÁLNIČNÍ MŮK ○ OSTATNÍ VYBRANÉ KŘIŽOVATKY --- DÁLNIČNÍ SILNICE --- DÁLNIČNÍ TUNEL --- RYCHLOSTNÍ SILNICE --- SILNICE I. TŘÍDY - ČTYŘPRUHOVÁ --- SILNICE I. TŘÍDY - OSTATNÍ --- SILNICE II. TŘÍDY - ČTYŘPRUHOVÁ --- PŘESHRAŇNÍ ŽELEZNIČNÍ SPOJENÍ --- ŽELEZNIČNÍ TUNEL --- ŽELEZNIČNÍ DRÁHA KORIDOROVÁ --- ŽELEZNIČNÍ DRÁHA CELOSTÁTNÍ --- ŽELEZNIČNÍ DRÁHA REGIONÁLNÍ --- HELIPORT --- LETIŠTĚ --- OCHRANNÁ PÁSMA LETIŠŤ ROZVOJOVÉ OSY A OBLASTI --- SPECIFIKÁ OBLAST DLE PŮR 2008 - ZPŘESNĚNÍ --- SPECIFICKÁ OBLAST NADMÍSTNÍHO VÝZNAMU --- ROZVOJÁ OBLAST DLE PŮR 2008 - ZPŘESNĚNÍ --- ROZVOJOVÁ OBLAST NADMÍSTNÍHO VÝZNAMU --- ROZVOJOVÁ OSA DLE PŮR 2008 - ZPŘESNĚNÍ --- ROZVOJOVÁ OSA NADMÍSTNÍHO VÝZNAMU PLOCHY A KORIDORY NADMÍSTNÍHO VÝZNAMU NÁVRH REZERVA --- DÁLNIČNÍ A SILNICE --- VYSOKORYCHLOSTNÍ TRÁŤ --- ŽELEZNICE --- CYKLOSTEZKA --- PŘESHRAŇNÍ SILNIČNÍ SPOJENÍ --- PŘESHRAŇNÍ ŽELEZNIČNÍ SPOJENÍ --- ZLEPŠENÍ PLAVEBNÍCH PODMÍNEK NA LABI --- KORIDOR LABSKÉ VODNÍ CESTY MEZINÁRODNÍHO VÝZNAMU --- VODOVODNÍ ŘÁD --- KANALIZACE --- REVITALIZACE TOKU BILINY --- OCHRANNÝ PROTIPOVODŇOVÝ VAL --- ELEKTRICKÉ VEDENÍ 110 kV, 400 kV --- PLYNOVOD VVTL, VTL --- DÁLKOVOVOD --- TRANSFORMOVNA 110 kV --- TRANSFORMOVNA 400 kV --- ASANACE ÚZEMÍ PO TĚŽBĚ HNĚDÉHO UHLÍ, PRŮMYSLOVÉ VÝROBE --- PODMÍNKY PRO ÚPD DOTČENÉ OBCE --- ÚZEMNĚ EKOLOGICKÉ LIMITY TĚŽBY HNĚDÉHO UHLÍ | ENERGETIKA STAV --- ELEKTRÁRNA --- TRANSFORMOVNA --- ELEKTRICKÉ VEDENÍ VVN 110 kV --- ELEKTRICKÉ VEDENÍ VVN 220 kV --- ELEKTRICKÉ VEDENÍ VVN 400 kV --- REGULÁČNÍ STANICE PLYNU VVTL --- VVTL PLYNOVOD --- OP PRODUKTOVODU A ROPOVODU VODNÍ HOSPODÁŘSTVÍ STAV --- CHRÁNĚNÁ OBLAST PŘIROZENÉ AKUMULACE VOD --- OP VODNÍHO ZDROJE II., II. b STUPNĚ --- OP PLZ I. STUPNĚ --- OP PLZ I.A STUPNĚ --- OP PLZ I.B STUPNĚ --- OP ZPMV I. STUPNĚ --- OP PLZ II. STUPNĚ --- OP PLZ II.A STUPNĚ --- OP PLZ II.B STUPNĚ --- OP PLZ II.C STUPNĚ --- OP ZPMV II. STUPNĚ --- STANOVENÉ ZÁPLAVOVÉ ÚZEMÍ Q100 --- LOKALITA PRO AKUMULACI POVRCHOVÝCH VOD --- OP VODNÍ NÁDRŽE GOTTLIEBA (SRN) | OCHRANA PŘÍRODY STAV --- NÁRODNÍ PARK --- CHRÁNĚNÁ KRAJINNÁ OBLAST --- MALOPLOŠNĚ ZVLÁŠTĚ CHRÁNĚNÉ ÚZEMÍ --- NATURA 2000 - EVROPSKY VÝZNAMNÁ LOKALITA --- NATURA 2000 - PTAČÍ OBLAST --- PŘÍRODNÍ PARK OCHRANA PAMÁTEK STAV --- NÁRODNÍ KULTURNÍ PAMÁTKA --- OCHRANNÉ PÁSMO NKP VNITŘNÍ --- OCHRANNÉ PÁSMO NKP VNĚJŠÍ --- OCHRANNÉ PÁSMO PAMÁTEK --- KRAJINNÁ PAMÁTKOVÁ ZÓNA --- MĚSTSKÁ PAMÁTKOVÁ REZERVACE --- MĚSTSKÁ PAMÁTKOVÁ ZÓNA --- VESNICKÁ PAMÁTKOVÁ REZERVACE --- VESNICKÁ PAMÁTKOVÁ ZÓNA --- ARCHEOLOGICKÁ PAMÁTKOVÁ ZÓNA OCHRANA A TĚŽBA NEROSTNÝCH SUROVIN STAV --- CHRÁNĚNÉ LOŽISKOVÉ ÚZEMÍ --- VÝHRADNÍ LOŽISKO (KAT. BILANČNÍ) --- DOBÝVAČÍ PROSTOR --- ÚZEMNĚ EKOLOGICKÉ LIMITY TĚŽBY HNĚDÉHO UHLÍ STANOVENÉ USMĚNENÍM VLÁDY ČR č. 351/1991 a č. 444/1991, VČETNĚ USMĚNĚNÍ VLÁDY ČR č. 1176/2008 |
| ARMÁDA ČESKÉ REPUBLIKY - ZÁJMOVÁ ÚZEMÍ A LIMITY STAV --- ZÁJMOVÉ ÚZEMÍ OBJEKTŮ NAKLĚROV, TRNOVANY, LAŽANY (obě zobrazené území) | ÚZEMNÍ SYSTÉM EKOLOGICKÉ STABILITY - NÁVRH FUNKČNÍ K ZALOŽENÍ --- NADREGIONÁLNÍ BIOCENTRUM --- NADREGIONÁLNÍ BIOKORIDOR --- REGIONÁLNÍ BIOCENTRUM --- REGIONÁLNÍ BIOKORIDOR | |



LEGENDA (územní plán)

| |
|---|
| □ STAV □ NÁVRH □ REZERVA urbanizovaná území a návrhové plochy --- ZASTAVĚNÉ ÚZEMÍ --- PLOCHY BYDLENÍ --- LESNÍ PLOCHY --- PLOCHY REKREACE A SPORTU --- PLOCHY PRŮM. A ZEMĚDĚLSTVÍ doprava --- SILNICE II. TŘÍDY technická infrastruktura --- VVTL PLYNOVOD-KORIDOR 100m ÚSES --- NRBC --- NRBK --- RBC --- RBK ostatní --- HRANICE ŘEŠENÉHO ÚZEMÍ --- PLOCHY PRO ASANACI |
|---|

BŘEZNO

ÚZEMNÍ PLÁN

OBJEDNATEL : OBECNÍ ÚŘAD BŘEZNO U CHOMUTOVA
 POŘIZOVATEL : ORIAMM CHOMUTOV
 ZPRACOVALI : AGORA STUDIO
 ING. ARCH. IVAN KAPLAN
 VÍNOHRADSKÁ 156, PRAHA 3, 130 00
 AUTOŘI : KAPLAN, JELÍNKOVÁ

| ODŮVODNĚNÍ | |
|--|----------------------|
| Výkres: ŠIRŠÍ VZTAHY | Č. VÝKRESU: 2 |
| ZPRACOVALI: DOC. ING. ARCH. IVAN KAPLAN ING. KATEŘINA JELÍNKOVÁ | SEVER: |
| MĚŘÍTKO: 1 : 100 000 DATUM: březen 2013 | PARÉ: |